

HAKI sijų apkabos



BRS



BR 50



HAKI sijų apkabos HAKI Universal pastolių sistemai suteikia žymiai platesnį pritaikymą. Naudojant sijų apkabas, sijos gali būti sujungiamos tarpusavyje stačiu kampu bet kurioje pastolių sistemos vietoje. Pavyzdžiui - fasadų išsikišimuose arba nišose, aplink vamzdynus, kitas komunikacijas arba visur kur tik yra būtina sustiprinta aikštelė ar platforma.

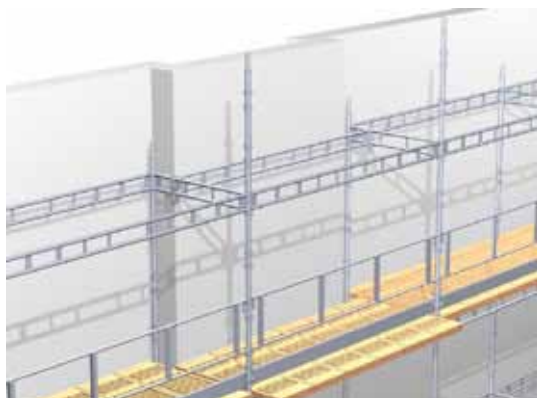
Sijų apkabos yra naudojamos sujungti dvigubas ir viengubas sijas tarpusavyje stačiu kampu. Apkabos yra dviejų tipų. BRS skirtos sujungti LB/LBL dvigubas sijas, o BR 50 sujungti viengubas sijas ERB.

Sijų apkabos pagamintos iš plieno, tačiau gali būti naudojamos abiem pastolių tipams, kaip HAKI Universal cinkuotiems, taip ir HAKI Universal aliuminio pastolių konstrukcijoms.

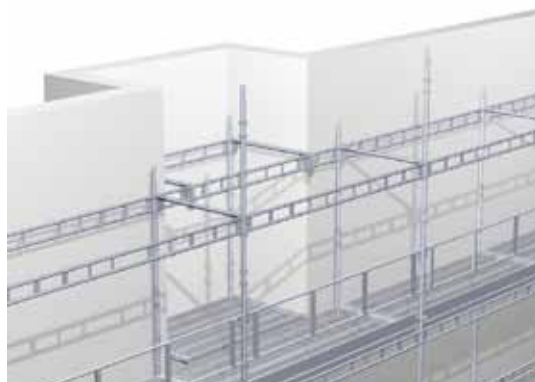
Sijų apkabos yra montuojamos ant dvigubų sijų arba rėmsijų. Užveržkite fiksuojantį varžtą ranka, arba 12 mm spyruokliniu fiksiatoriumi, kad sijos apkaba negalėtų atsitiktinai būti nukelta nuo sijos. Sujunkite dvigubą siją arba rėmsiją su sijos apkabomis abiejose pusėse ir užfiksuokite.

Visada būtina patikrinti leistinas apkrovas sijoms.

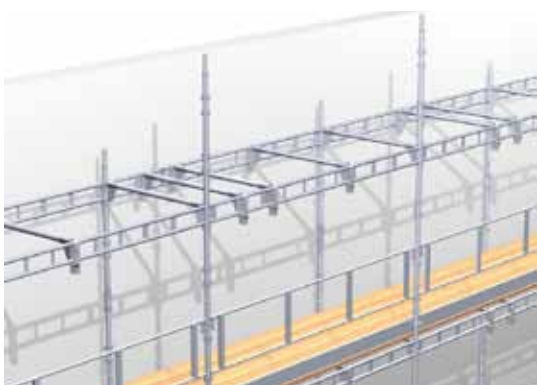
	Art. Nr.	Svoris, kg.
HAKI sijos apkaba BR 50	7208024	1,2
BRS	7208020	2,0



Pritaikymas montuojant pastolius prie išsikišusio fasado – papildomos sijų apkabos montuojamos ant vidinių skersinių sijų. Jos apjungiamos išilginėmis sijomis.



Pritaikymas nišose – kai reikia papildomos sekcijos, o tam pakanka standartinių stovų ir sijų, sijų apkabos naudojamos apjungti ęsamą ir papildomą pastolių sekcijas.



Pritaikymas išilginių paklotų sandūroms. Papildomos sijų apkabos, fiksuotos su skersiniais, padėsiančiais saugiai sujungti paklotus išilgai pastolių.

Papildomi skersiniai gali būti naudojami, kai išilginiams paklotams reikalinga ypatingai didelė apkrova.

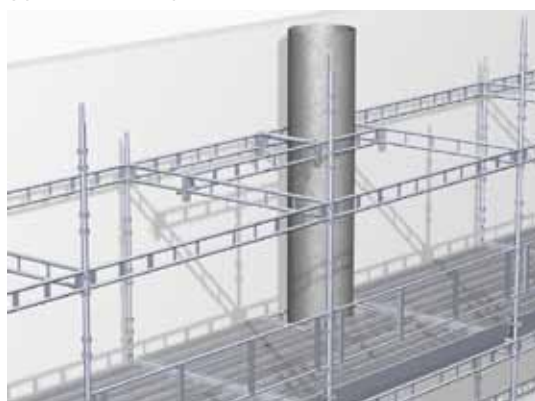


Kai didelėms apkrovoms naudojami skersiniai paklotai, papildomos sijos naudojamos kartu su įprastomis, kad suteiktų papildomą tvirtumą. Tam skersiniams taip pat naudojamos sijų apkabos.

Be to, papildomos sijos gali būti naudojamos kaip sustiprinantis elementas platformai kur reikalinga ypač didelė apkrova.



Vidinio užlipimo komponentams (pvz. kopėčioms) patogiu panaudoti sijų apkabas ir skersines sijas, kad pakeisti jų vietą pastolių sistemoje.



Sprendimo pavyzdys, kaip galima panaudoti sijų apkabas ir skersines sijas aplink vamzdyną ar panašiai.

